

## DESIGNAÇÃO e LOCAL DE UTILIZAÇÃO

Parede térrea em alvenaria simples de Bloco Conforto® Leca® com acabamento colorido.  
Envoltivo exterior.

## CONSTITUINTES

**ALVENARIA:** Bloco Conforto® Leca®

**ARGAMASSA DE ASSENTAMENTO:** weber.tec AM5

**IMPERMEABILIZAÇÃO:**

weber.dry KG (corte de ascensão capilar)

weber.tec superflex more

**REVESTIMENTO EXTERIOR:**

weber.rev classic

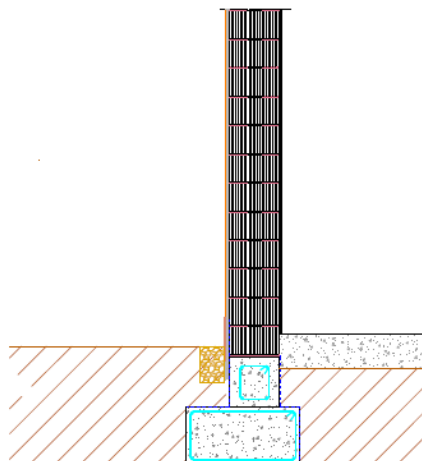
weber.plast decor / weber.rev naturkal

**REVESTIMENTO INTERIOR:**

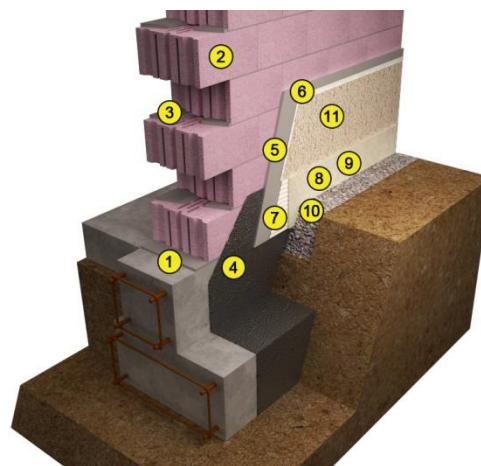
weber.rev ip

weber.rev liso

## REPRESENTAÇÃO 2D



## REPRESENTAÇÃO 3D



## LEGENDA

1. weber.dry KG
2. Bloco Conforto® Leca®
3. weber.tec AM5
4. weber.tec superflex more
5. weber.rev classic
6. weber.prim regulador

7. cola da gama weber.col flex
8. lambrim cerâmico
9. weber.color (flex ou premium)
10. dreno com brita
11. weber.plast decor / weber.rev naturkal

## CARACTERÍSTICAS TÉCNICAS

**Massa da parede (kg/m<sup>2</sup>):** aprox. 350

**Coefficiente de transmissão térmica U (W/m<sup>2</sup>.°C):** 0,50 (cálculo analítico considerando rebocos com 10mm de espessura, obtido com recurso ao [Simulador de Cálculo](#))

**Índice de redução sonora Rw (dB):** ≥ 53 (aplicando modelo de cálculo Weber/FEUP, sem considerar os revestimentos)

## DOCUMENTOS COMPLEMENTARES

Ficha Técnica **Bloco Conforto® Leca®**

Ficha Técnica **weber.tec AM5**

Ficha Técnica **weber.dry KG**

Ficha Técnica **weber.tec superflex more**

Ficha Técnica **weber.rev classic**

Consultar as Fichas Técnicas em [weber.com.pt](http://weber.com.pt)

Ficha Técnica **weber.plast decor**

Ficha Técnica **weber.rev naturkal**

Ficha Técnica **weber.rev ip**

Ficha Técnica **weber.rev liso**