

DESIGNAÇÃO e LOCAL DE UTILIZAÇÃO

Parede enterrada/semi-enterrada de envolvente exterior com alvenaria simples de Bloco Conforto® Leca®. Cave ou semicave do edifício.

CONSTITUINTES

ALVENARIA: Bloco Conforto® Leca®

ASSENTAMENTO: weber.tec AM5

IMPERMEABILIZAÇÃO:

weber.dry KG (corte de ascensão capilar)

weber.tec superflex more

Drenobloco® Leca®

manta geotêxtil

REVESTIMENTO EXTERIOR:

weber.rev classic

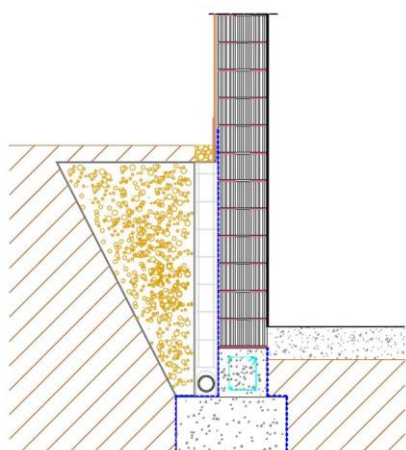
weber.plast decor ou weber.cal decor

REVESTIMENTO INTERIOR:

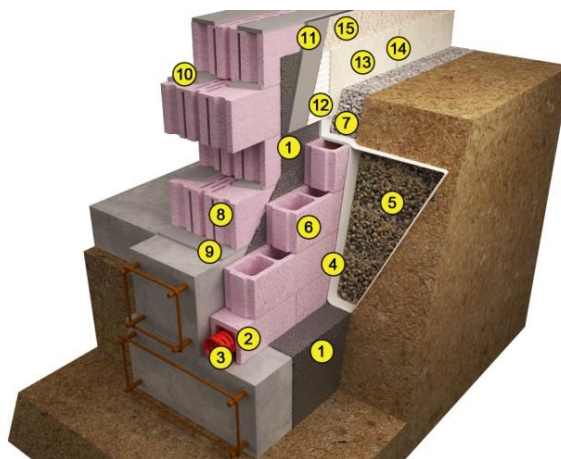
weber.rev ip

weber.rev liso

REPRESENTAÇÃO 2D



REPRESENTAÇÃO 3D



LEGENDA

1. weber.tec superflex more
2. Bloco Blicof Leca®
3. geodreno
4. manta geotêxtil
5. Geo Leca®
6. Bloco Drenobloco® Leca®
7. Dreno com brita

8. Bloco Conforto Leca®
9. weber.dry KG (corte de ascensão capilar)
10. weber.tec AM5
11. weber.rev classic
12. cola da gama weber.col flex
13. lambrim cerâmico
14. weber.color (flex ou premium)
15. weber.plast decor ou weber.rev naturkal

CARACTERÍSTICAS TÉCNICAS

Massa da parede (kg/m²): aprox. 330

Coefficiente de transmissão térmica U (W/m².°C): 0,50 (cálculo analítico sem cortina drenante e rebocos com 10mm de espessura, obtido com recurso ao [Simulador de Cálculo](#))

DOCUMENTOS COMPLEMENTARES

Ficha Técnica Bloco Conforto® Leca®

Ficha Técnica Drenobloco® Leca®

Ficha Técnica weber.tec AM5

Ficha Técnica weber.dry KG

Ficha Técnica weber.tec superflex more

Consultar as Fichas Técnicas em weber.com.pt

Ficha Técnica weber.rev classic

Ficha Técnica weber.plast decor

Ficha Técnica weber.rev naturkal

Ficha Técnica weber.rev ip

Ficha Técnica weber.rev liso